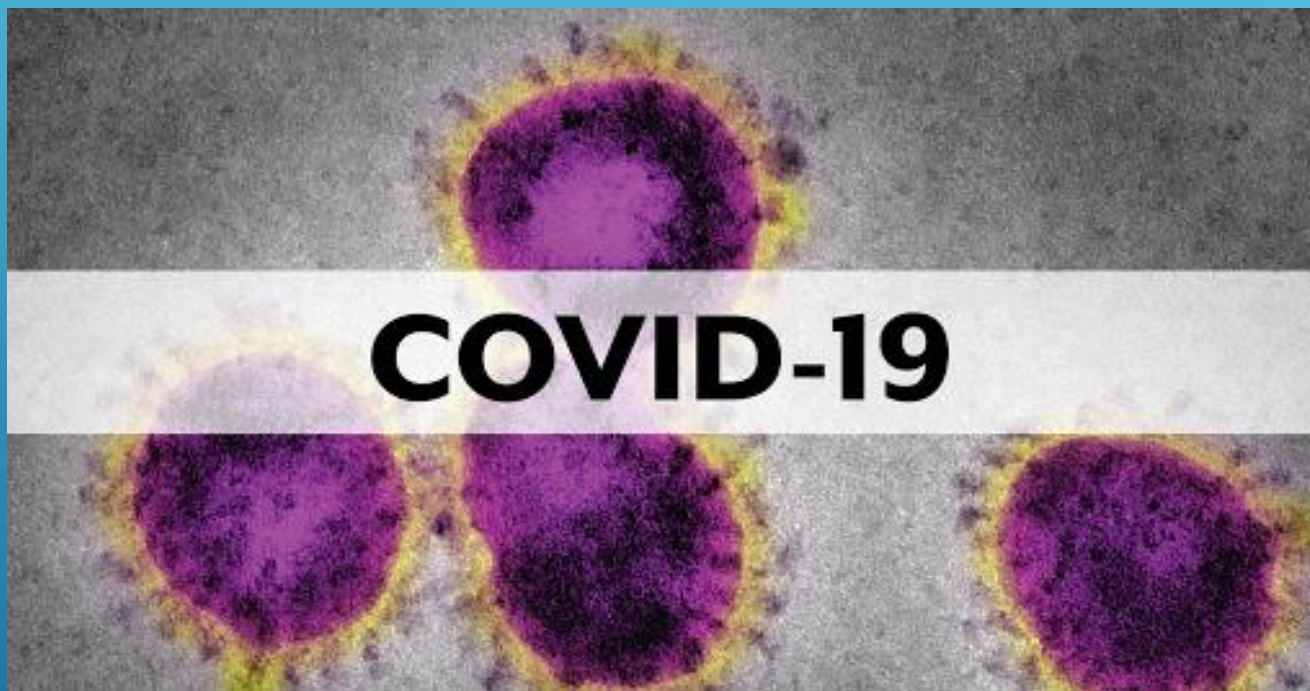


SALA DE SITUACIÓN COVID 19



ACTUALIZADA EL 14 DE JUNIO A LAS 11 : 59 HORAS, PUBLICADA
EL 15 DE JUNIO DEL 2022

BREVE RESEÑA HISTORICA

El hospital fue construido en el año 1964, dentro de un área de 39,254m². Para efectos del financiamiento conto con el apoyo del Fondo Nacional De Salud Y Bienestar Social, asumiéndose un costo de 72 millones de soles, aprobado mediante ley del ministerio de salud N° 27657 y su reglamento aprobado con decreto supremo N° 013-2002-SA está a cargo de brindar atención de alta complejidad garantizada por los servicios de especialidad y sub especialidad en las diferentes áreas médicas. Al crearse el hospital se le asignaron funciones de promoción, prevención, recuperación, rehabilitación, docencia e investigación con autonomía propia.

Ha logrado diversos reconocimientos como:

- Hospital amigo de la madre y el niño. Año 1994
- Homocentro regional de PRONAHEBAS. Año 2006
- Centro de excelencia tuberculosis. Año 2007

UBICACIÓN GEOGRAFICA

El Hospital de Referencia Regional de Ica, se encuentra ubicado al Sur-Oeste del Distrito de Ica, entre los 14° de Latitud Sur y 75° de Longitud Oeste, donde se observa un relieve poco accidentado, rodeado de dunas desérticas aproximadamente a 1 ½ Km. de la Plaza de Armas, en Prolongación Ayabaca S/N, camino a la Laguna de Huacachina.

Clima

Cuenta con un clima templado, de precipitaciones escasas presentes en los meses de Enero y Febrero; con una temperatura media anual entre 18 y 32 °C.

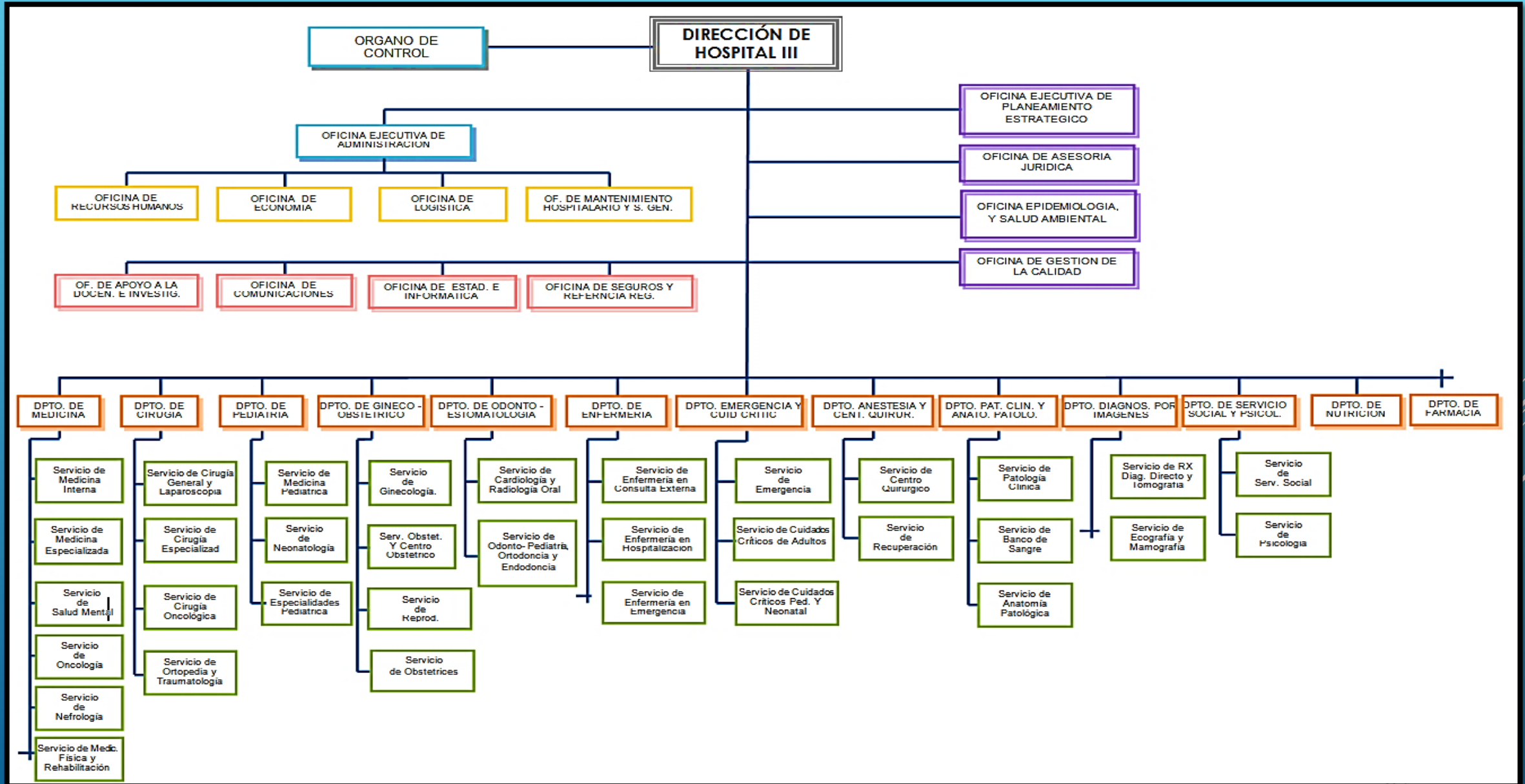
Radiación UV:

El índice de radiación UVB promedio del departamento de Ica es 11, presentando un máximo de 14 catalogado como muy alto.

Zonas referenciales:

- Plaza de armas: la distancia del hospital regional a la plaza de armas es de aproximadamente 1353 metros.
- Carretera panamericana sur: la distancia del hospital regional a la panamericana es aproximadamente de 1885 metros.
- Plaza Veá: la distancia del hospital regional a plaza vea es aproximadamente 350 metros.

ORGANIGRAMA ESTRUCTURAL DEL H.R.I





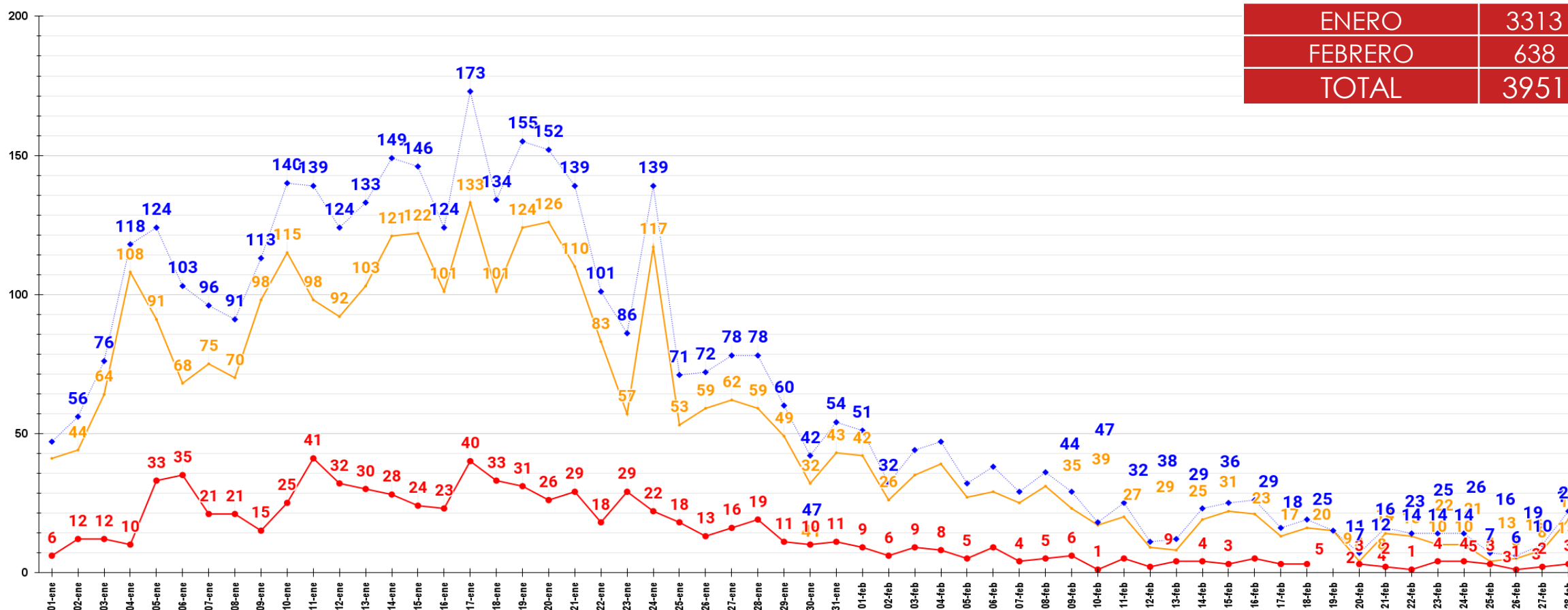
PERÚ

Ministerio de Salud



HOSPITAL REGIONAL DE ICA ATENCIONES EN TRIAJE DIFERENCIADO COVID - ENERO - FEBRERO 2022

● DIA ● NOCHE ◆ SUMA TOTAL



ENERO	3313
FEBRERO	638
TOTAL	3951



PERÚ

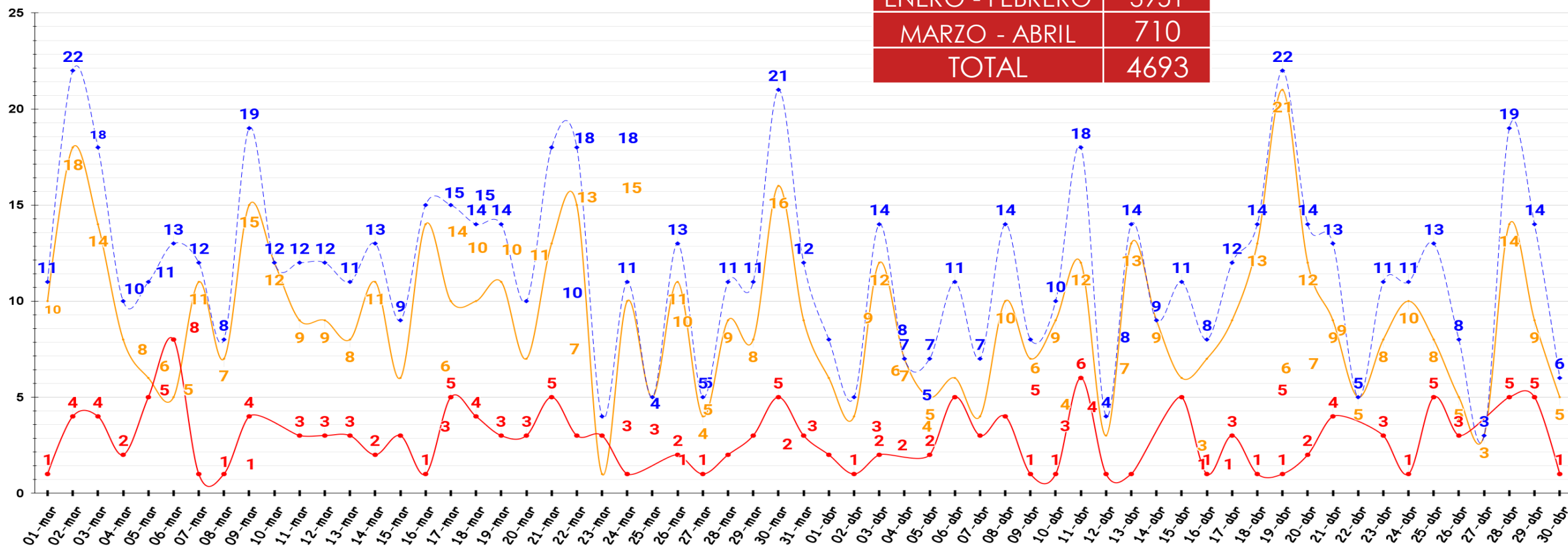
Ministerio de Salud



HOSPITAL REGIONAL DE ICA ATENCIONES EN TRIAJE DIFERENCIADO COVID - MARZO - ABRIL 2022

● DIA ● NOCHE ● SUMA TOTAL

ENERO - FEBRERO	3951
MARZO - ABRIL	710
TOTAL	4693





PERÚ

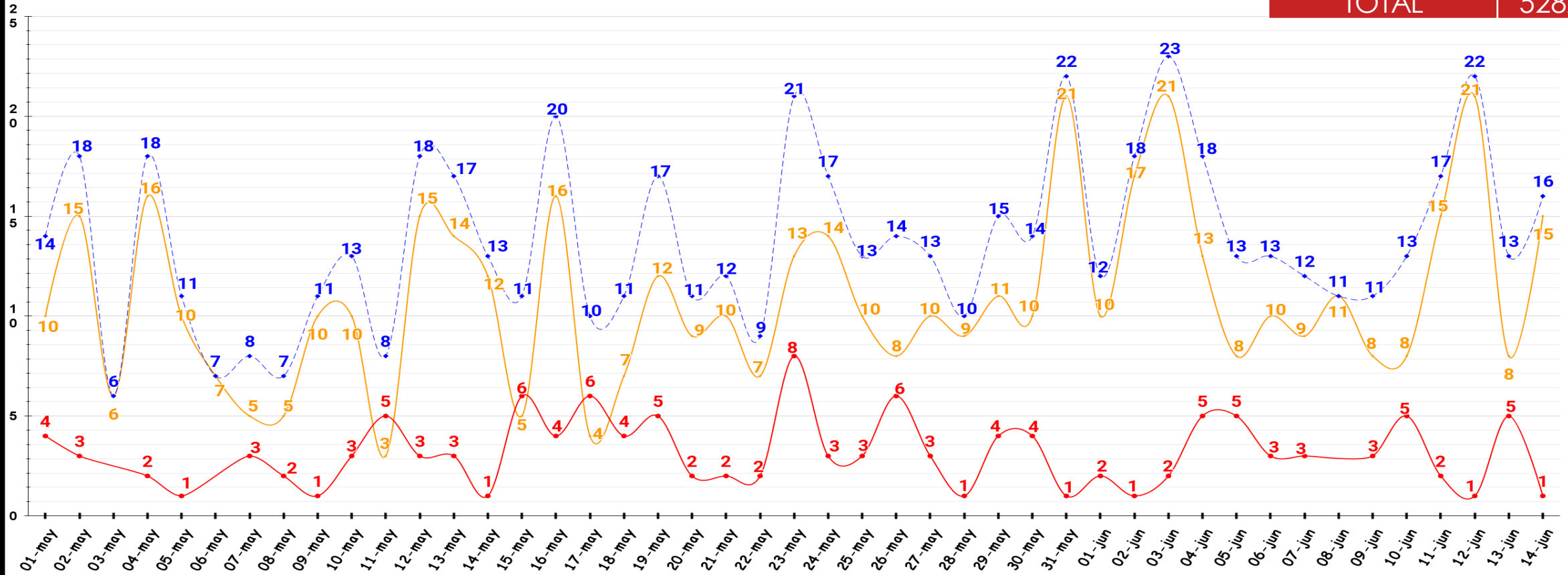
Ministerio de Salud



MODULO DE ATENCION TEMPORAL DE ICA COVID - MAYO - JUNIO 2022

• DIA • NOCHE • SUMA TOTAL

ENERO - FEBRERO	3951
MARZO - ABRIL	710
MAYO - JUNIO	621
TOTAL	5282





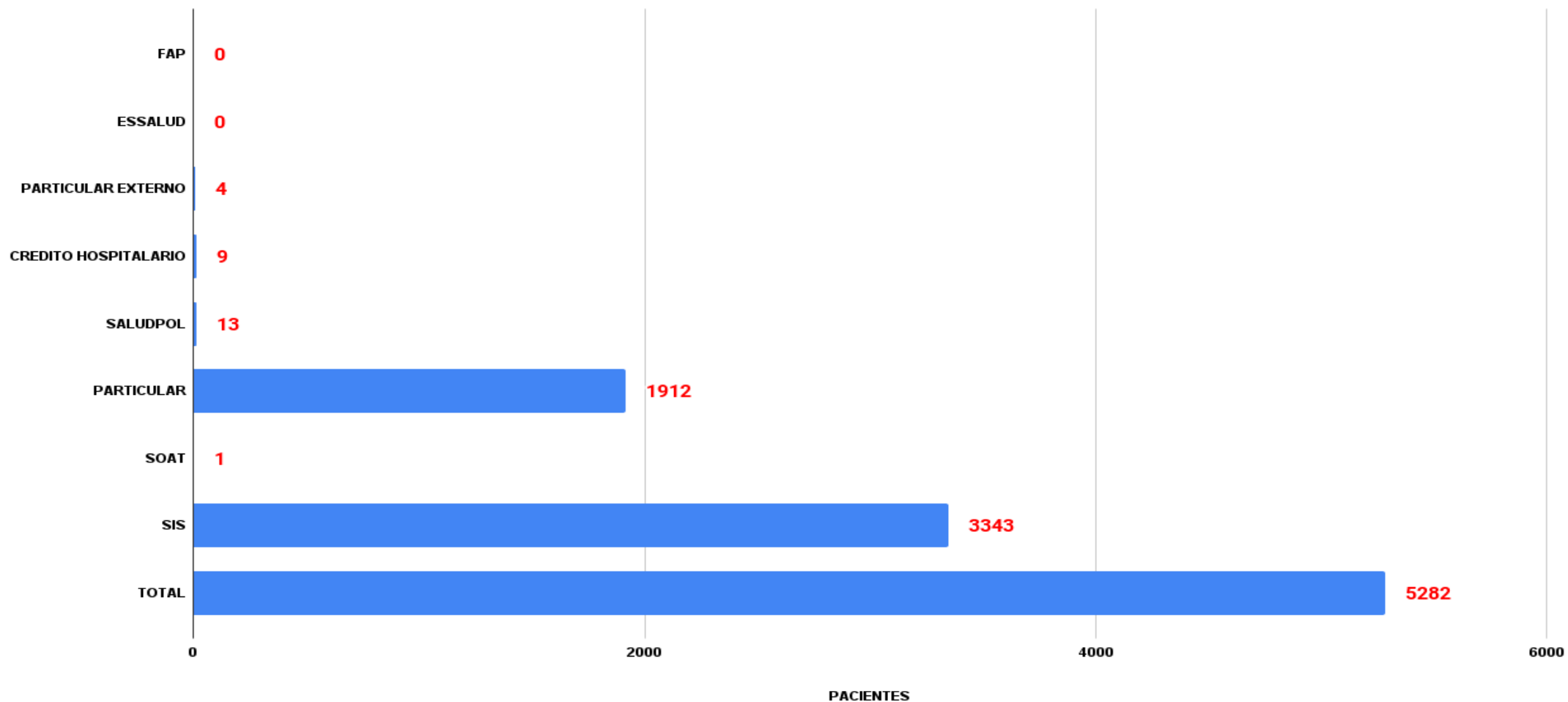
PERÚ

Ministerio de Salud



PACIENTES ATENDIDOS SEGÚN SU TIPO SEGURO

TIPOS DE FUENTE DE FINANCIAMIENTO SEGÚN GALEN PLUS





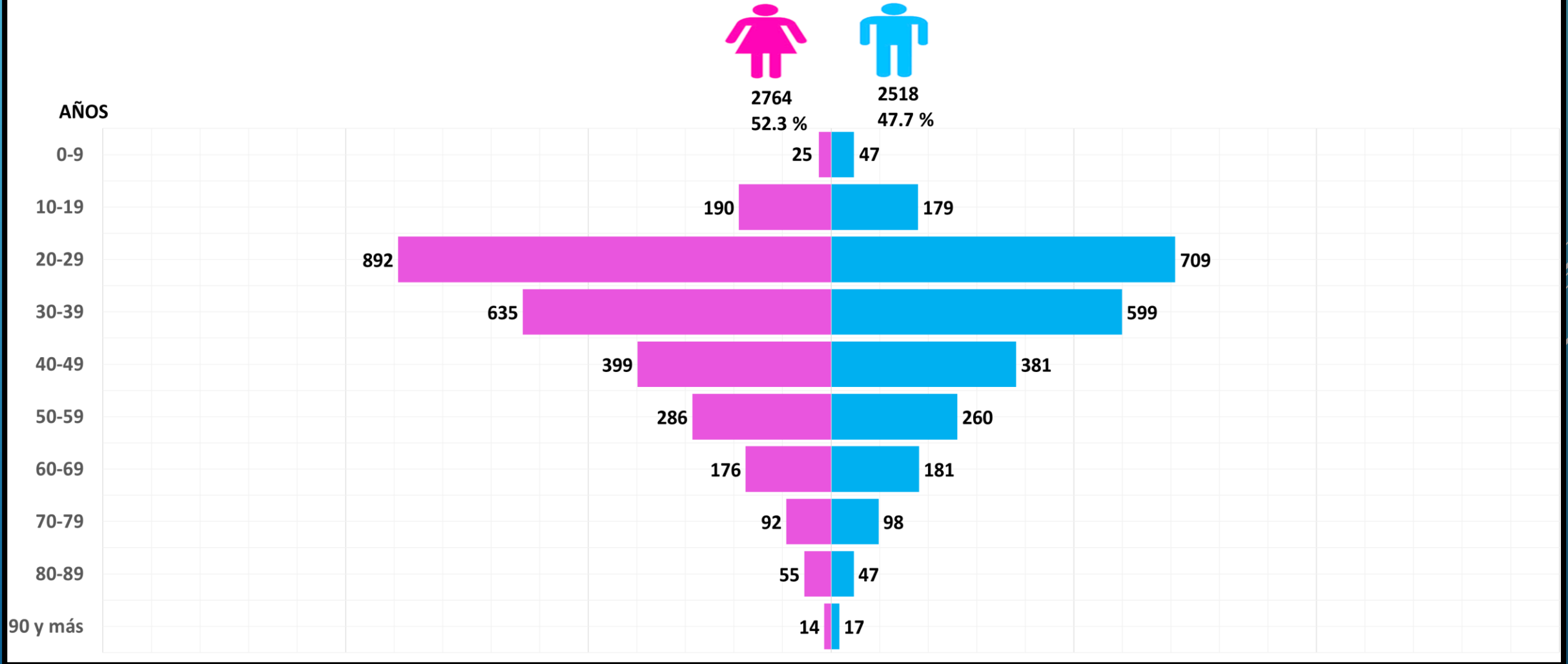
PERÚ

Ministerio de Salud



CASOS ATENDIDOS POR GENERO Y POR EDADES

TOTAL: 5282





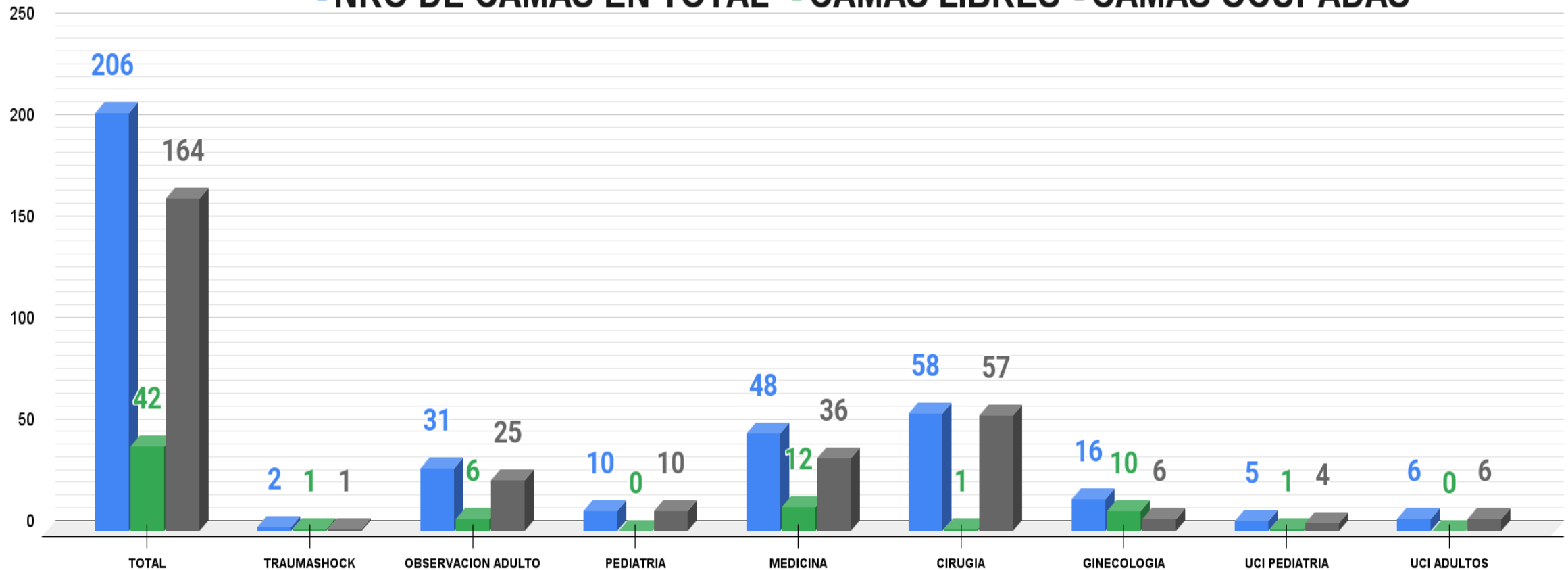
PERÚ

Ministerio de Salud



DISPONIBILIDAD DE CAMAS NO COVID19 HRICA

■ NRO DE CAMAS EN TOTAL ■ CAMAS LIBRES ■ CAMAS OCUPADAS



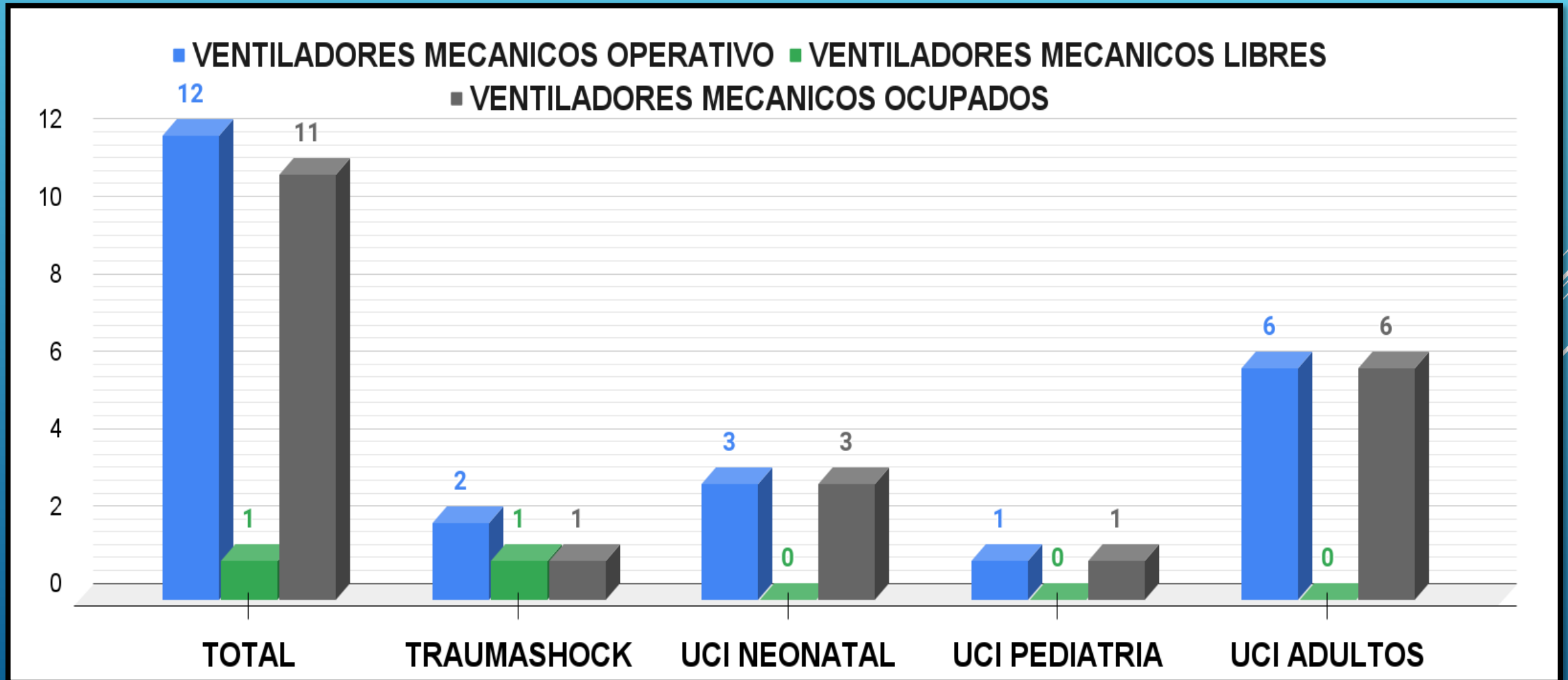


PERÚ

Ministerio de Salud



DISPONIBILIDAD DE VENTILADORES MECANICOS NO COVID19



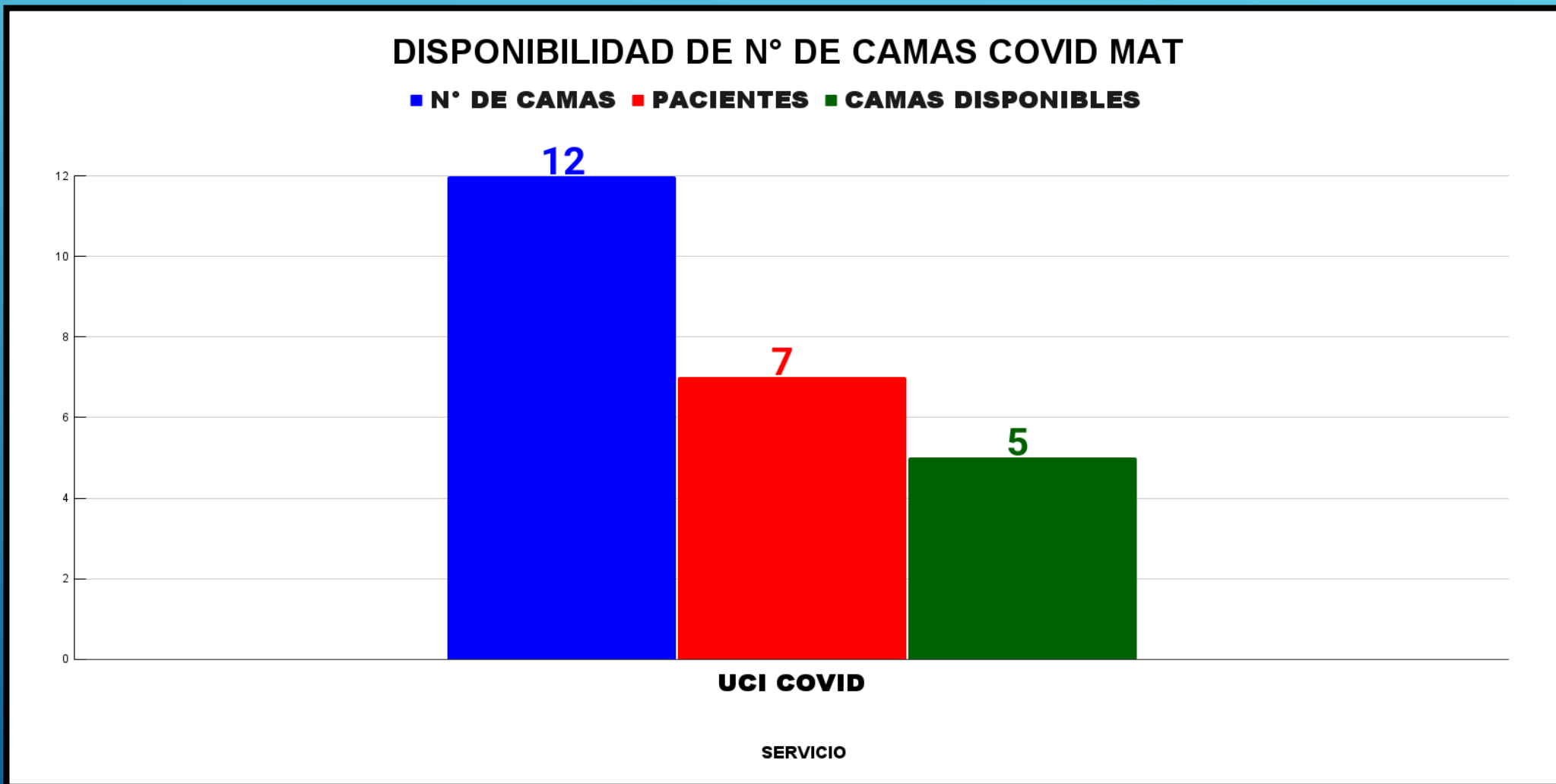


PERÚ

Ministerio de Salud



DISPONIBILIDAD DE CAMAS COVID19 HRICA





PERÚ

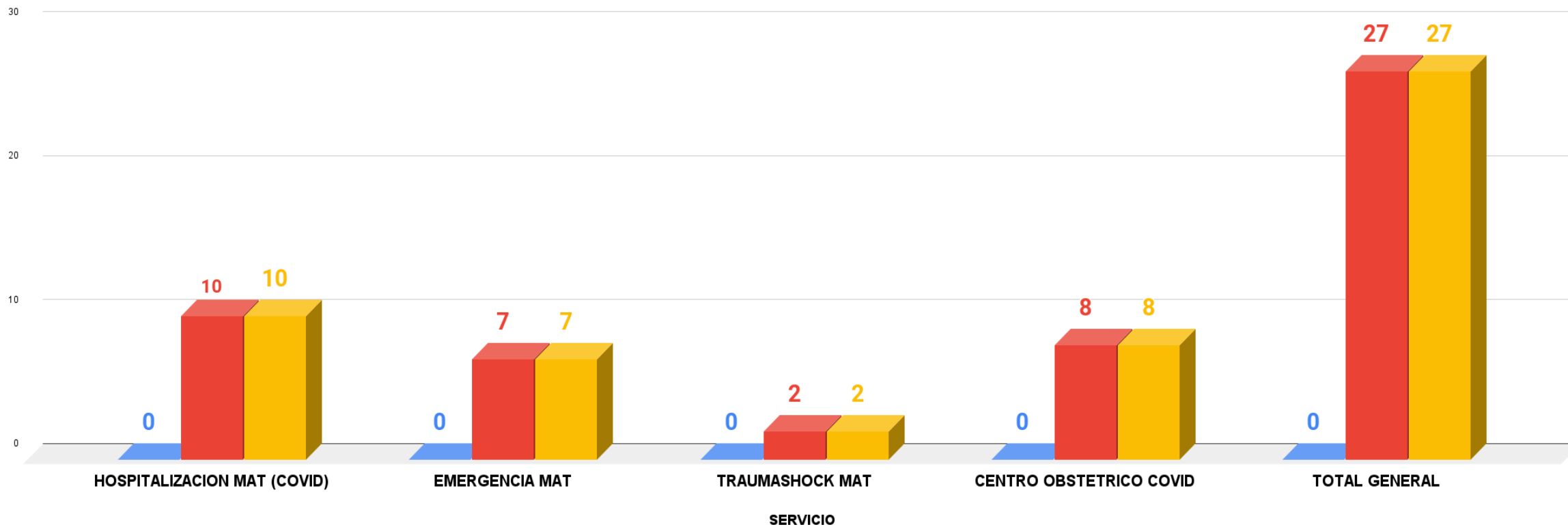
Ministerio de Salud



DISPONIBILIDAD DE CAMAS COVID19 MAT

REPORTE DE CAMAS Y PACIENTES MAT DE CACHICHE

■ PACIENTES ■ N° DE CAMAS ■ CAMAS DISPONIBLES





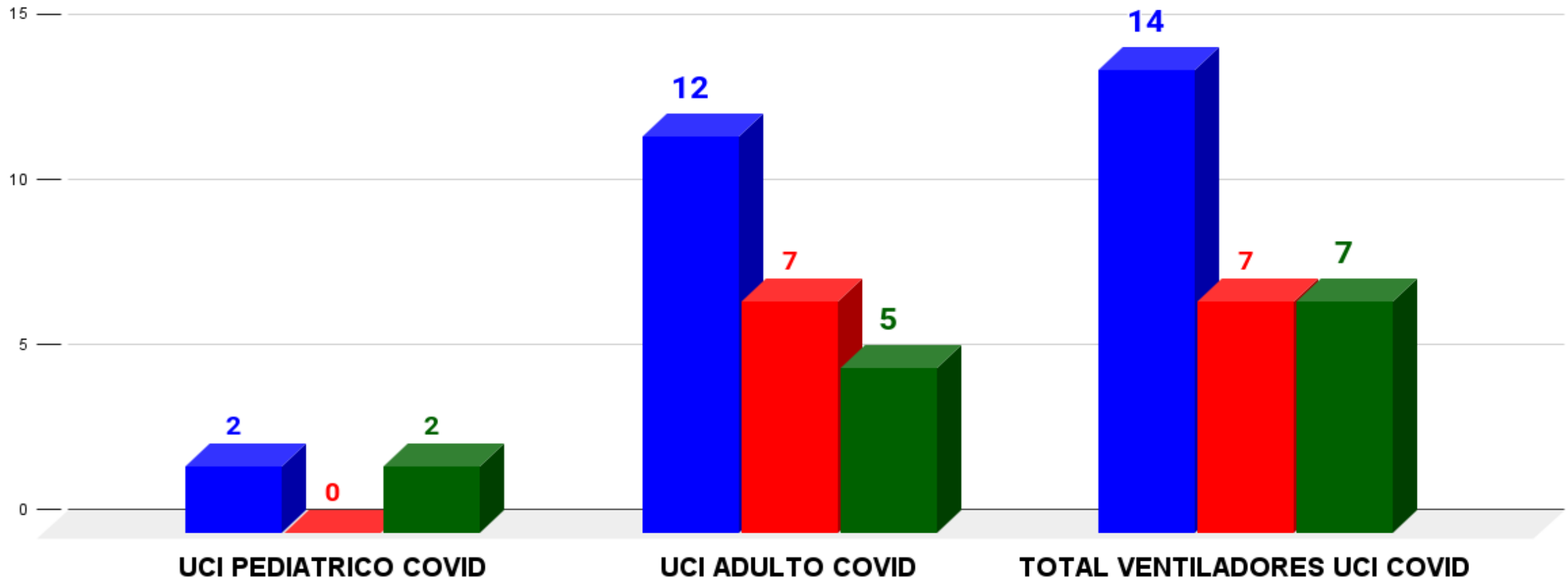
PERÚ

Ministerio de Salud



DISPONIBILIDAD DE VENTILADORES MECANICOS UCI COVID HRICA

■ # VENTILADORES ■ USO ■ VENT. DISPONIBLE



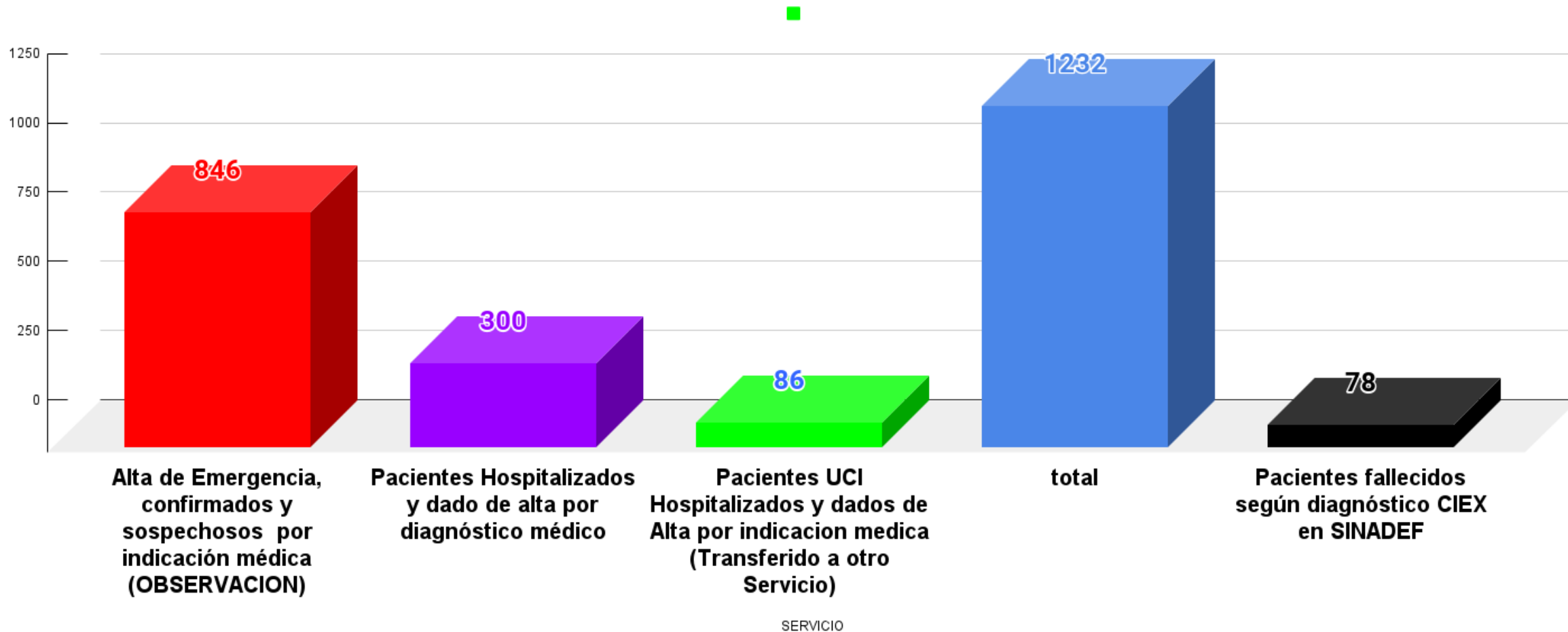


PERÚ

Ministerio de Salud



ALTAS HOSPITALIZACIONES, EMERGENCIA, EPIDEMIOLOGICAS





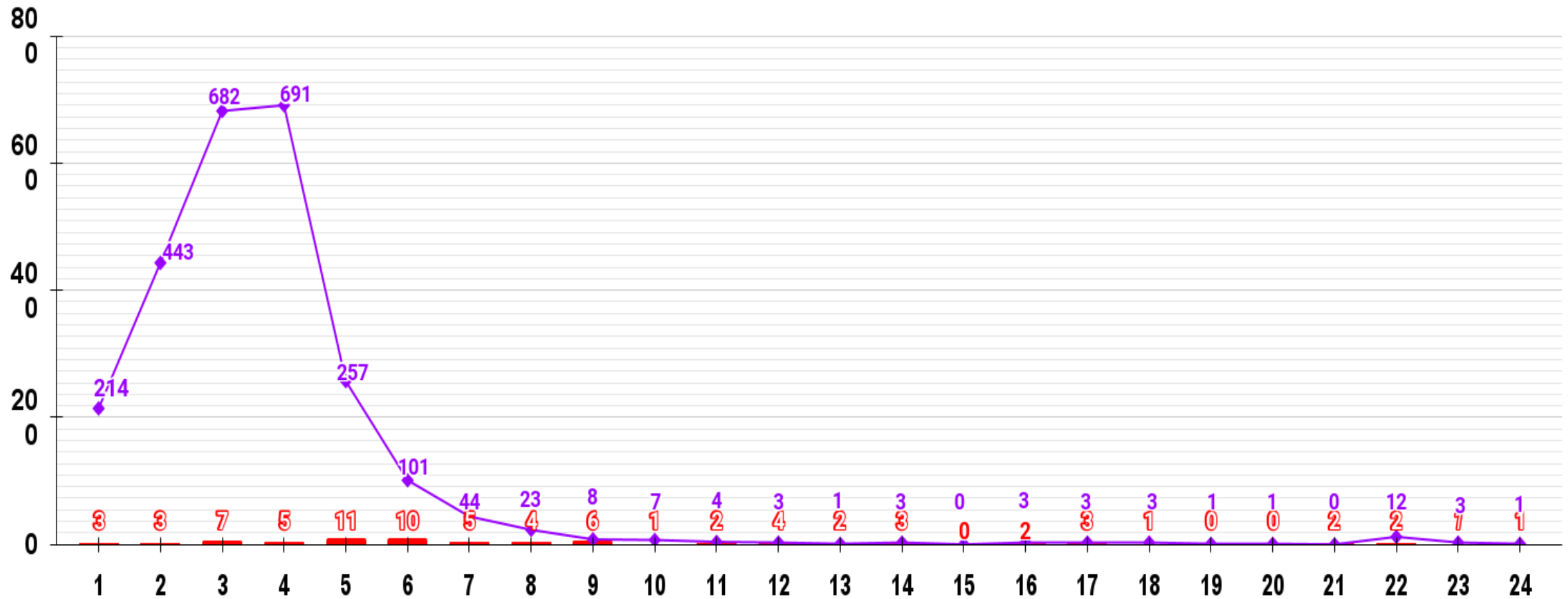
PERÚ

Ministerio de Salud



FALLECIDOS POR SEMANA (24) EPIDEMIOLÓGICA HRICA 2022

■ FALLECIDOS 78 ◆ CASOS CONFIRMADOS 2508





PERÚ

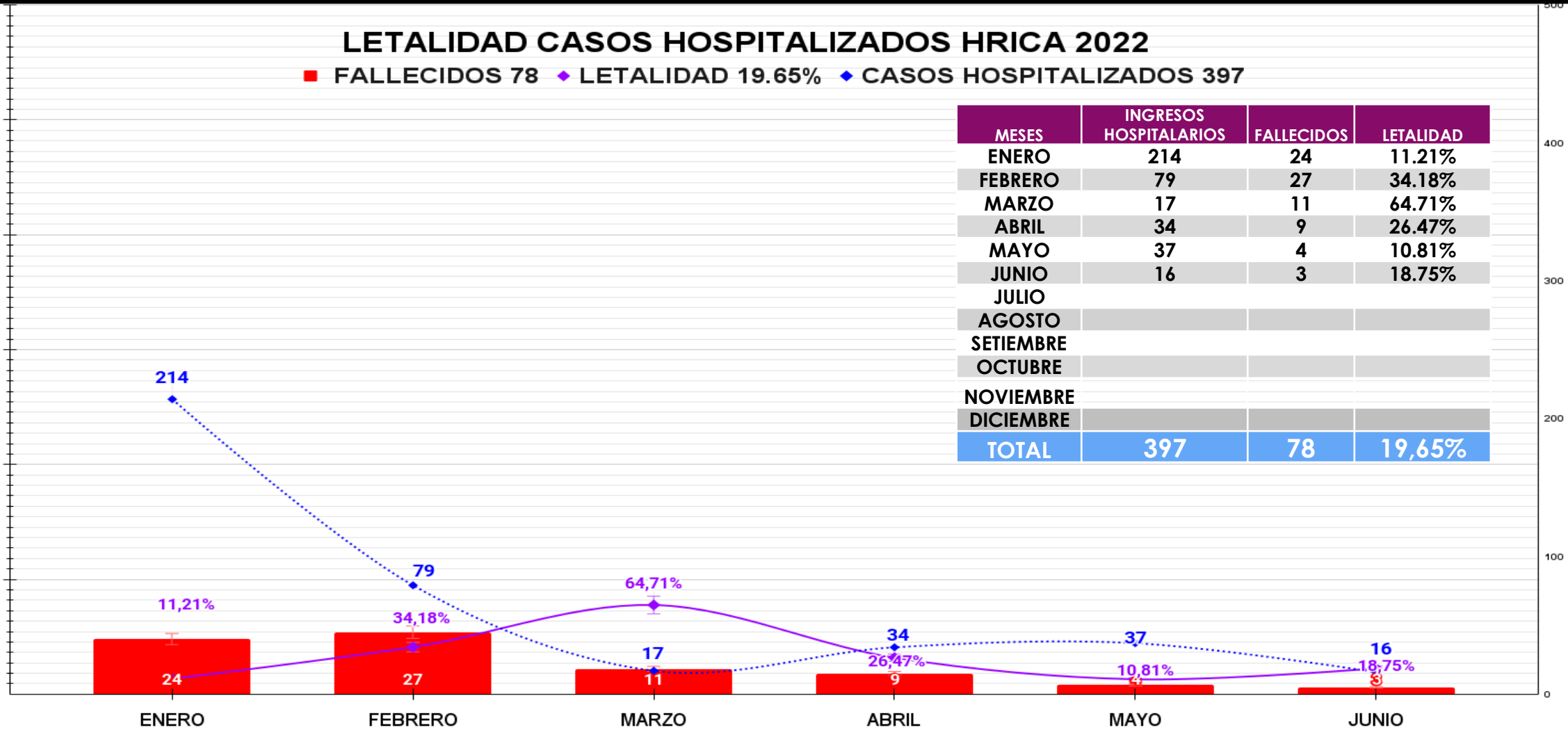
Ministerio de Salud



LETALIDAD CASOS HOSPITALIZADOS HRICA 2022

■ FALLECIDOS 78 ◆ LETALIDAD 19.65% ◆ CASOS HOSPITALIZADOS 397

MESES	INGRESOS HOSPITALARIOS	FALLECIDOS	LETALIDAD
ENERO	214	24	11.21%
FEBRERO	79	27	34.18%
MARZO	17	11	64.71%
ABRIL	34	9	26.47%
MAYO	37	4	10.81%
JUNIO	16	3	18.75%
JULIO			
AGOSTO			
SETIEMBRE			
OCTUBRE			
NOVIEMBRE			
DICIEMBRE			
TOTAL	397	78	19,65%





PERÚ

Ministerio
de Salud



LETALIDAD DE HOSPITAL REGIONAL 2022

TOTAL DE PACIENTES	5282
CASOS SOSPECHOSOS	2774
CASOS CONFIRMADOS	2508
TOTAL DE DEFUNCIONES	78
TASA DE LETALIDAD HOSPITALARIA	19,65%
# PACIENTES HOSPITALIZADOS	397



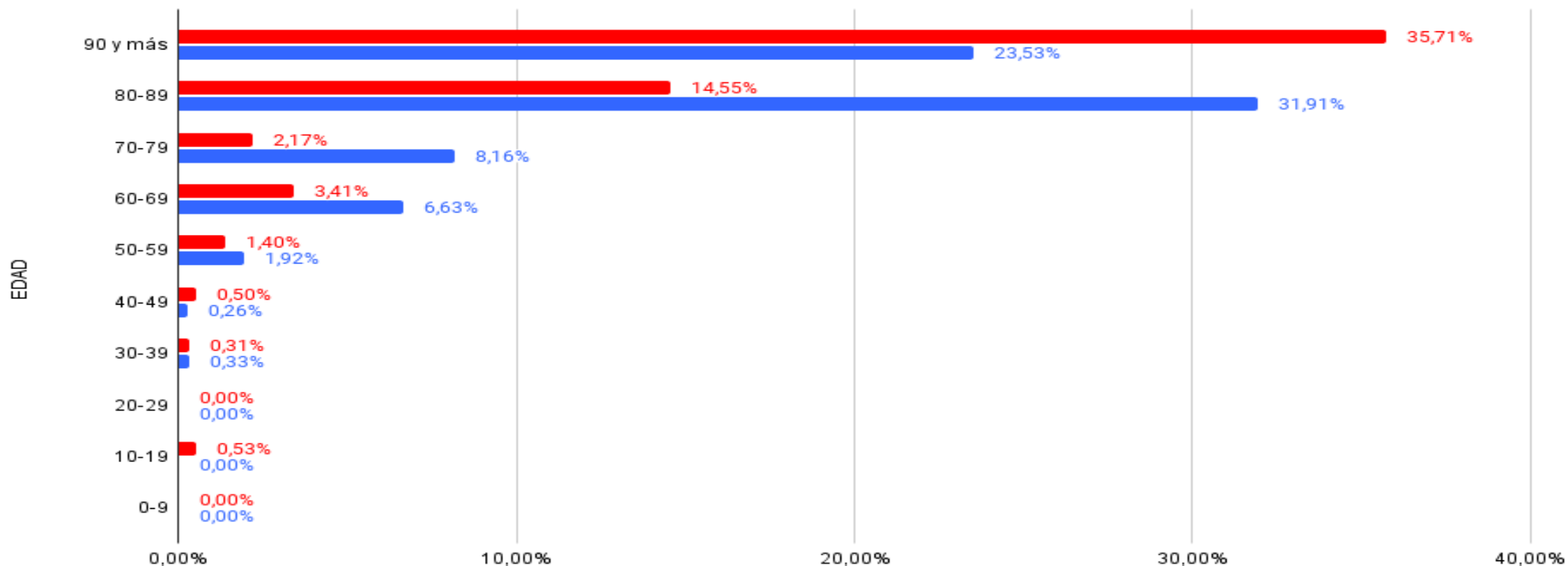
PERÚ

Ministerio de Salud



LETALIDAD POR SEXO Y EDAD 2022

FEMENINO MASCULINO





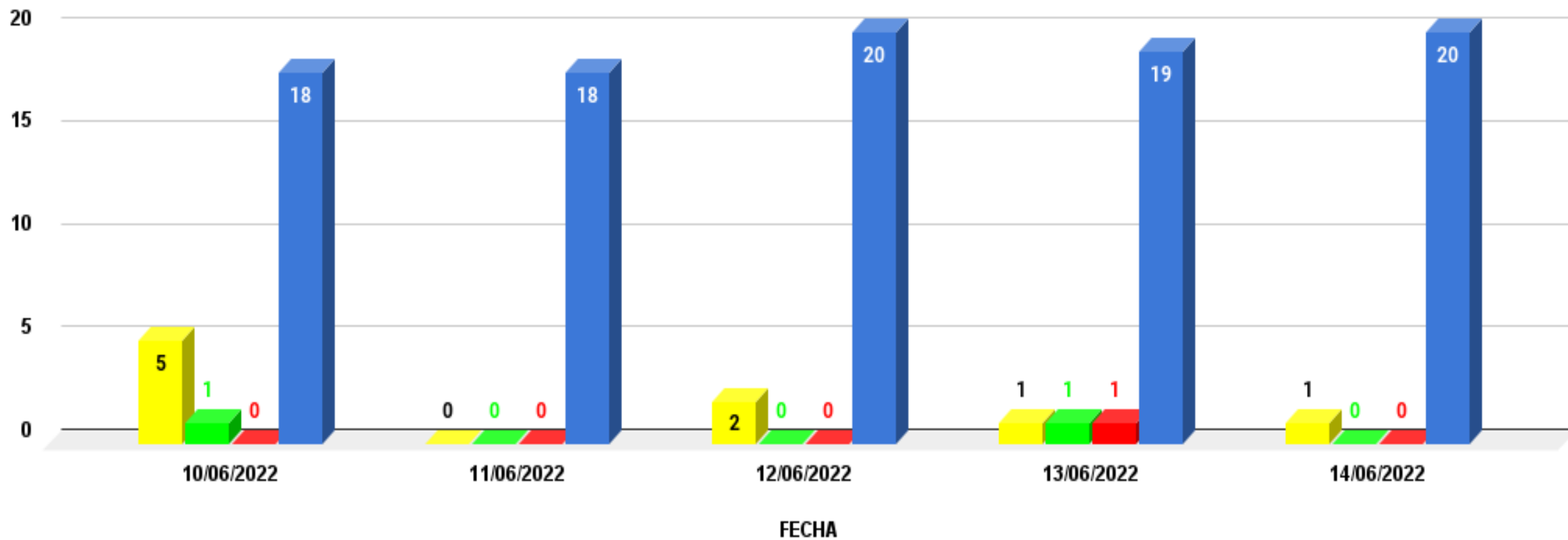
PERÚ

Ministerio de Salud



INFORME SEMANAL DE PACIENTES POR COVID 19

INGRESOS EGRESOS FALLECIDOS PACIENTES



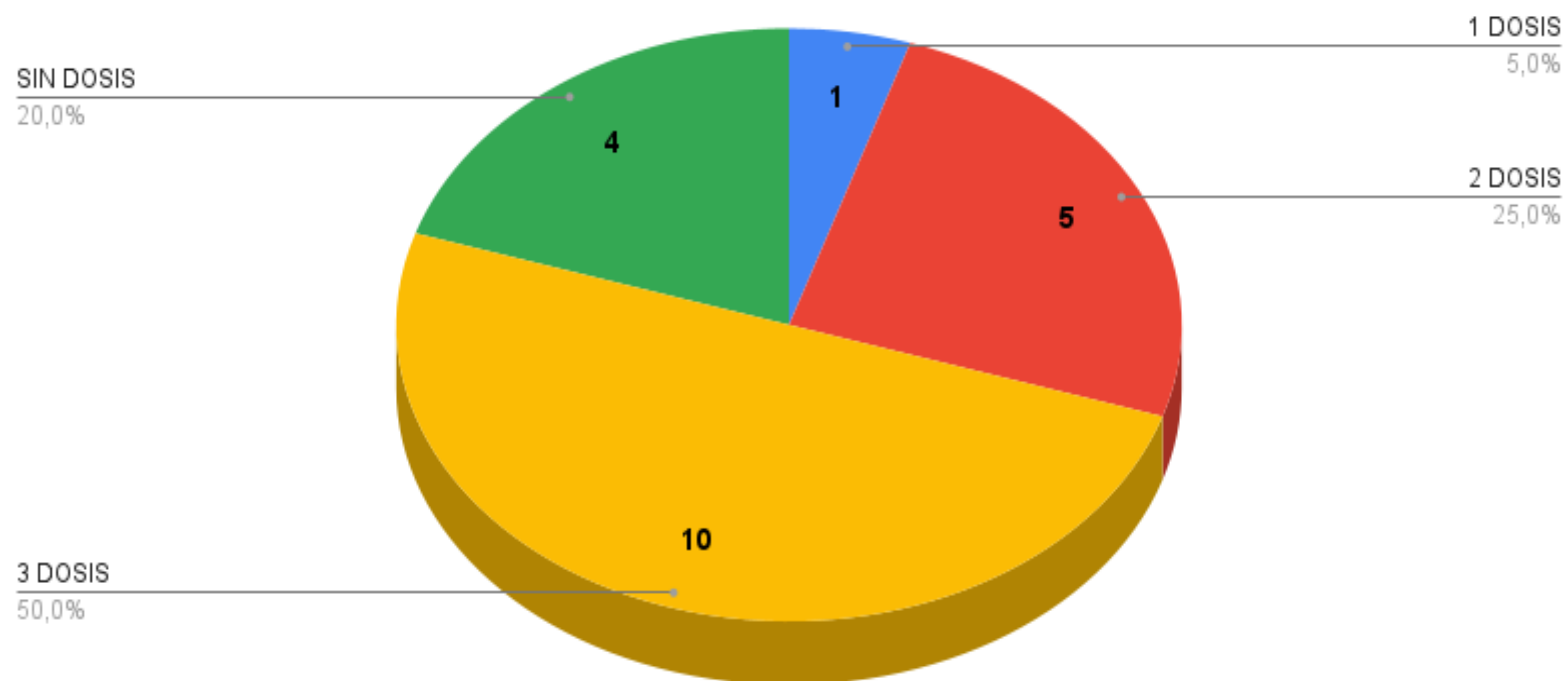


PERÚ

Ministerio de Salud



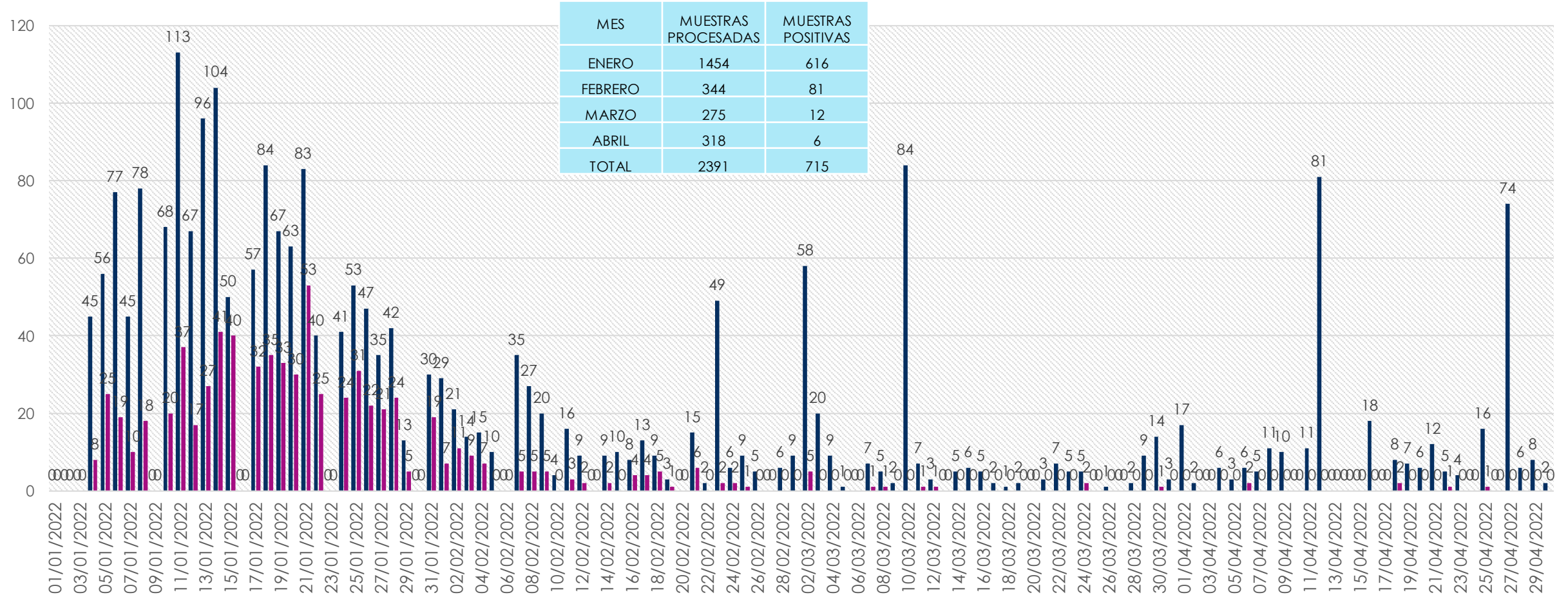
NÚMERO TOTAL DE PACIENTES HOSPITALIZADOS CONDICIÓN VACUNADOS





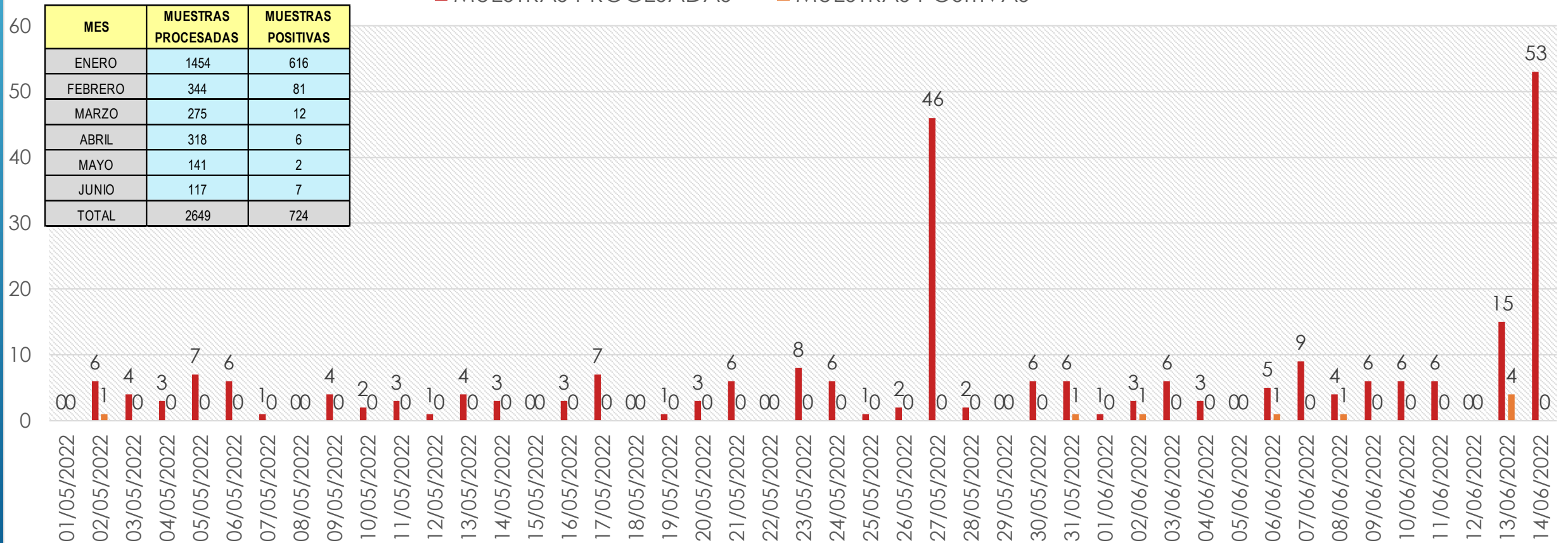
PCR PROCESADAS POR DIAS - POSITIVAS - ENERO - FEBRERO - MARZO - ABRIL 2022

■ MUESTRAS PROCESADAS ■ MUESTRAS POSITIVAS



PCR PROCESADAS POR DIAS - POSITIVAS - MAYO - JUNIO 2022

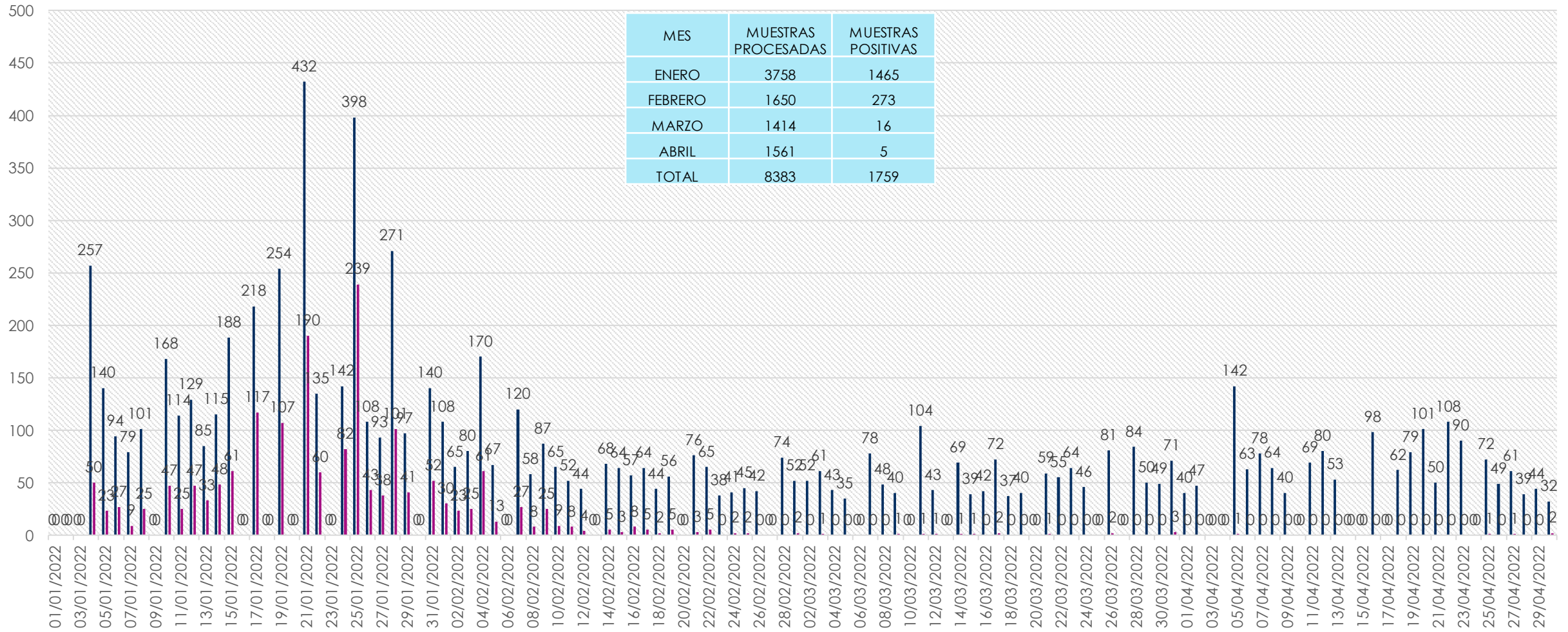
■ MUESTRAS PROCESADAS ■ MUESTRAS POSITIVAS





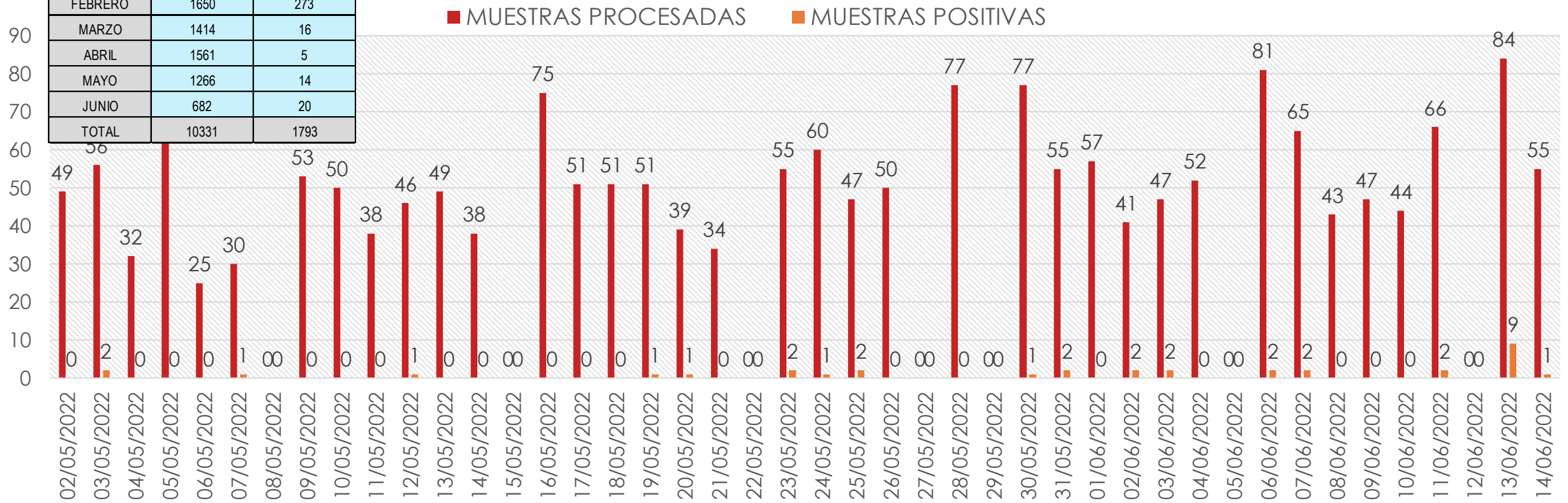
PRUEBAS ANTIGENICAS PROCESADAS - POSITIVAS - ENERO - FEBRERO - MARZO - ABRIL 2022

■ MUESTRAS PROCESADAS ■ MUESTRAS POSITIVAS



PRUEBAS ANTIGENICAS PROCESADAS - POSITIVAS - MAYO - JUNIO 2022

MES	MUESTRAS PROCESADAS	MUESTRAS POSITIVAS
ENERO	3758	1465
FEBRERO	1650	273
MARZO	1414	16
ABRIL	1561	5
MAYO	1266	14
JUNIO	682	20
TOTAL	10331	1793



INDICE DE POSITIVIDAD POR COVID-19 ENERO - JUNIO - 2022

Series1

